

# LOUIS GHEUDE 2D

CRÉÉ LE  
2024-11-08

<b>Surface totale</b> 323.73 m <sup>2</sup>	<b>Étages</b> 4	<b>Pièces</b> 23	<b>Salle de bain</b> 1
--	--------------------	---------------------	---------------------------

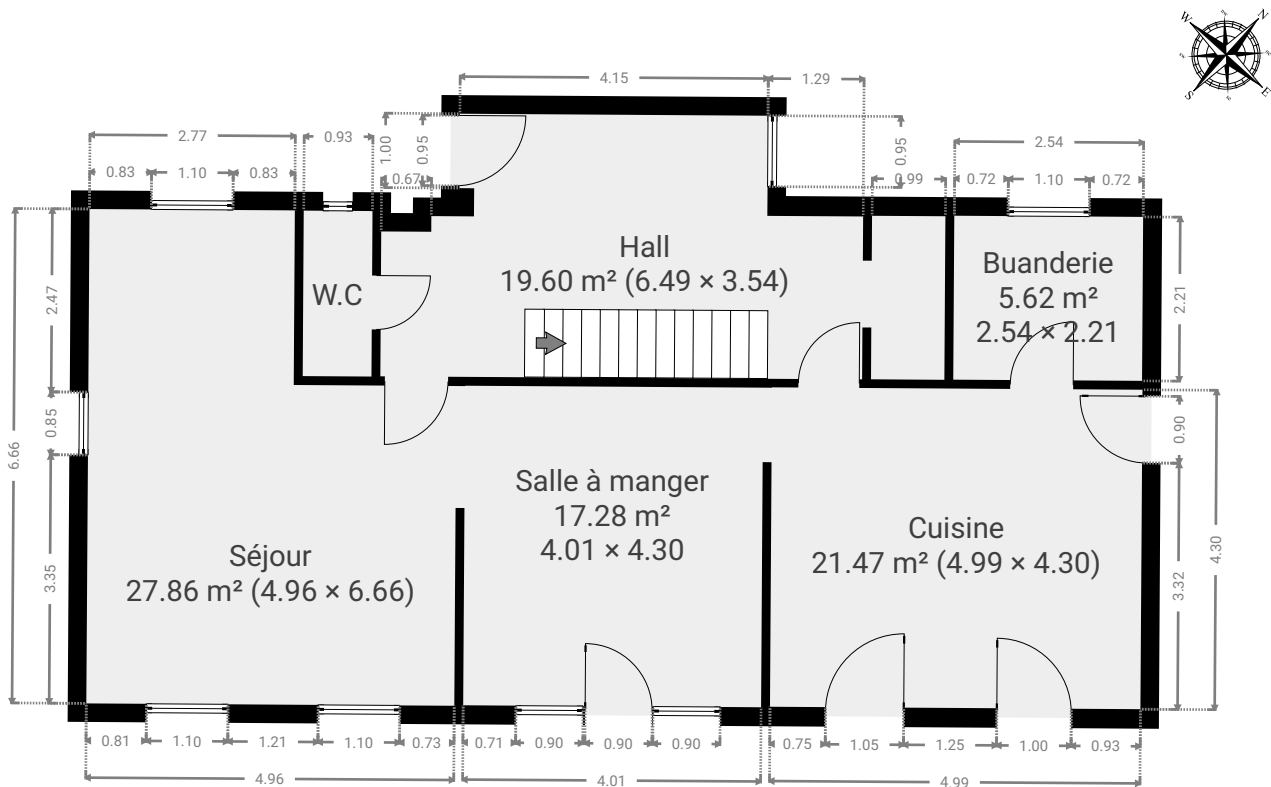
# LOUIS GHEUDE 2D

SURFACE TOTALE : 323.73 m<sup>2</sup> • SURFACE HABITABLE : 284.72 m<sup>2</sup> • ÉTAGES : 4 • PIÈCES : 23



## ▼ Rez-de-chaussée

SURFACE TOTALE : 96.02 m<sup>2</sup> • SURFACE HABITABLE : 96.02 m<sup>2</sup> • PIÈCES : 7



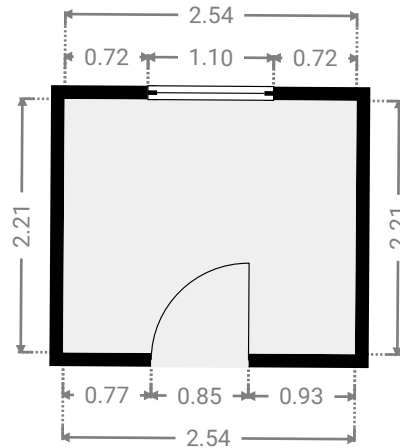
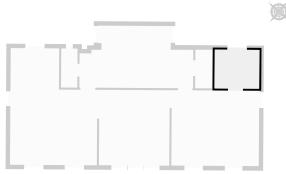
# LOUIS GHEUDE 2D

SURFACE TOTALE : 323.73 m<sup>2</sup> • SURFACE HABITABLE : 284.72 m<sup>2</sup> • ÉTAGES : 4 • PIÈCES : 23



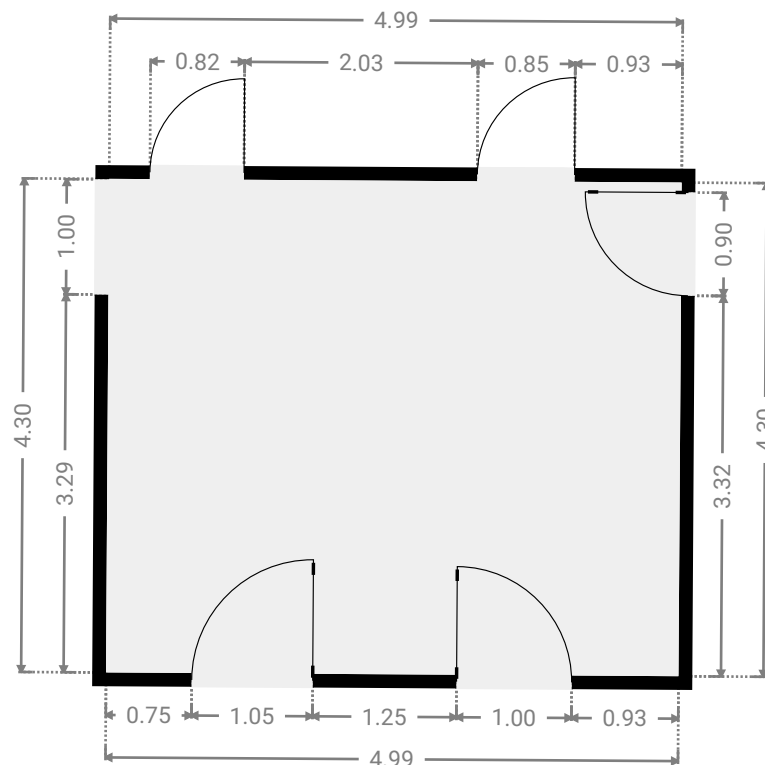
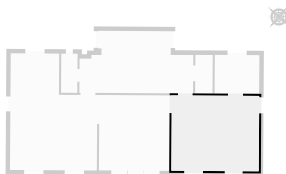
## ▼ Buanderie Rez-de-chaussée

LARGEUR : 2.54 m • LONGUEUR : 2.21 m  
SURFACE : 5.62 m<sup>2</sup> • PÉRIMÈTRE : 9.50 m



## ▼ Cuisine Rez-de-chaussée

LARGEUR : 4.99 m • LONGUEUR : 4.30 m  
SURFACE : 21.47 m<sup>2</sup> • PÉRIMÈTRE : 18.59 m



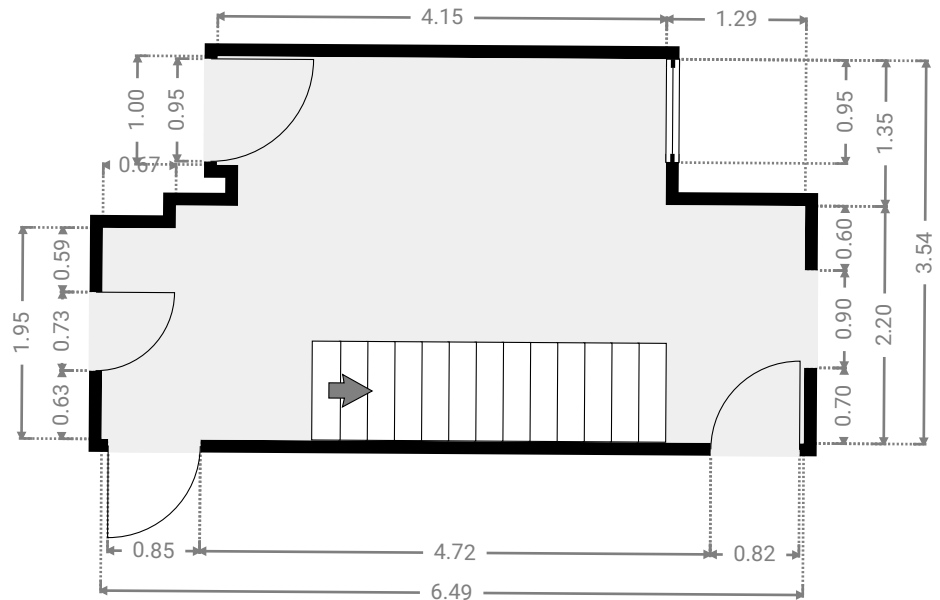
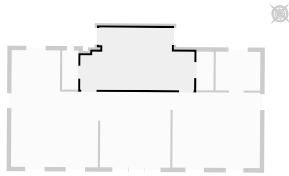
# LOUIS GHEUDE 2D

SURFACE TOTALE : 323.73 m<sup>2</sup> • SURFACE HABITABLE : 284.72 m<sup>2</sup> • ÉTAGES : 4 • PIÈCES : 23



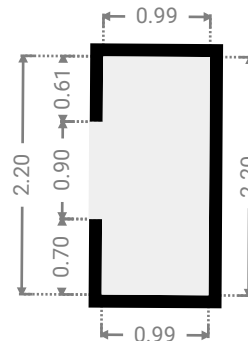
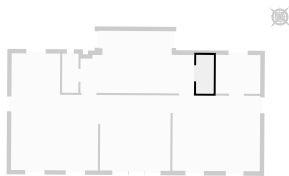
## ▼ Hall Rez-de-chaussée

LARGEUR : 6.49 m • LONGUEUR : 3.54 m  
SURFACE : 19.60 m<sup>2</sup> • PÉRIMÈTRE : 20.47 m



## ▼ Vestiaire Rez-de-chaussée

LARGEUR : 0.99 m • LONGUEUR : 2.20 m  
SURFACE : 2.18 m<sup>2</sup> • PÉRIMÈTRE : 6.38 m



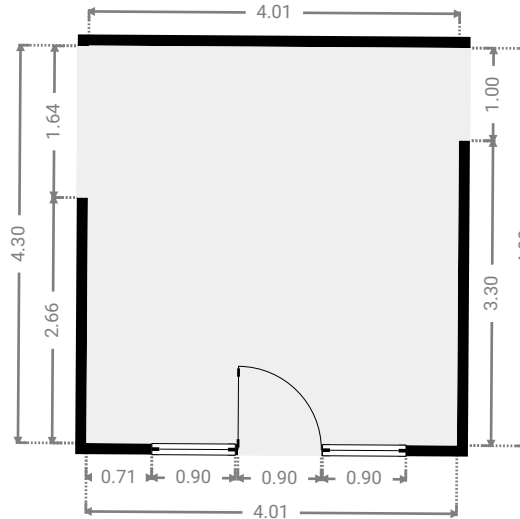
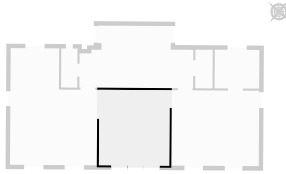
# LOUIS GHEUDE 2D

SURFACE TOTALE : 323.73 m<sup>2</sup> • SURFACE HABITABLE : 284.72 m<sup>2</sup> • ÉTAGES : 4 • PIÈCES : 23



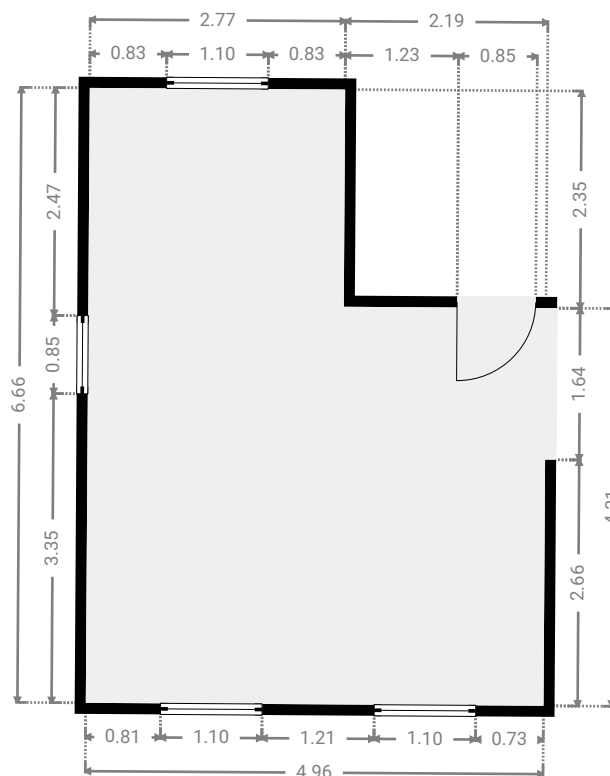
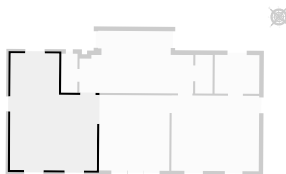
## ▼ Salle à manger Rez-de-chaussée

LARGEUR : 4.01 m • LONGUEUR : 4.30 m  
SURFACE : 17.28 m<sup>2</sup> • PÉRIMÈTRE : 16.64 m



## ▼ Séjour Rez-de-chaussée

LARGEUR : 4.96 m • LONGUEUR : 6.66 m  
SURFACE : 27.86 m<sup>2</sup> • PÉRIMÈTRE : 23.23 m



# LOUIS GHEUDE 2D

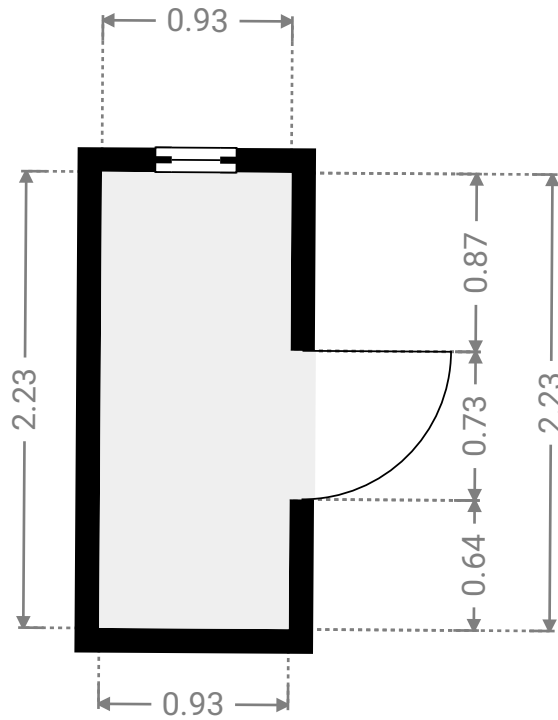
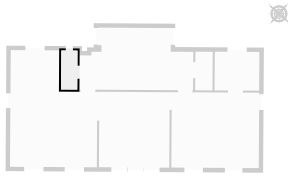
SURFACE TOTALE : 323.73 m<sup>2</sup> • SURFACE HABITABLE : 284.72 m<sup>2</sup> • ÉTAGES : 4 • PIÈCES : 23



## ▼ W.C

Rez-de-chaussée

LARGEUR : 0.93 m • LONGUEUR : 2.23 m  
SURFACE : 2.07 m<sup>2</sup> • PÉRIMÈTRE : 6.31 m



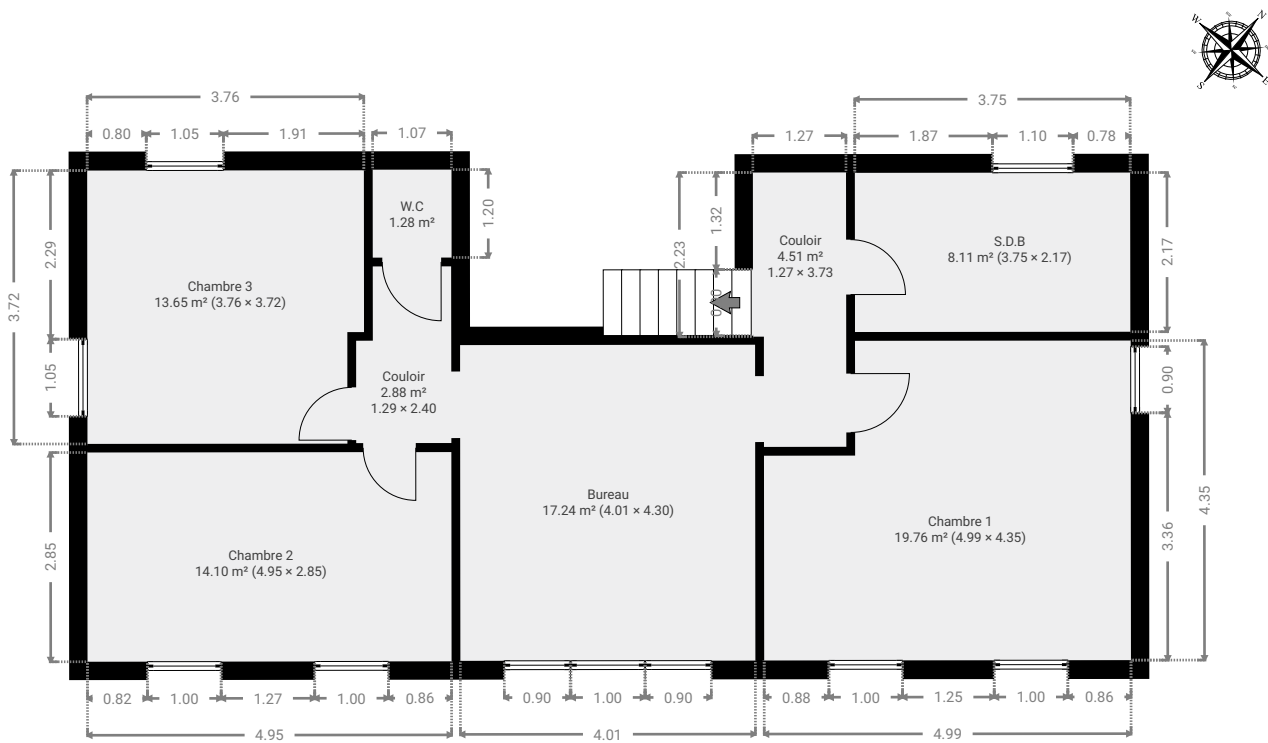
# LOUIS GHEUDE 2D

SURFACE TOTALE : 323.73 m<sup>2</sup> • SURFACE HABITABLE : 284.72 m<sup>2</sup> • ÉTAGES : 4 • PIÈCES : 23



## ▼ 1er étage

SURFACE TOTALE : 81.47 m<sup>2</sup> • SURFACE HABITABLE : 81.47 m<sup>2</sup> • PIÈCES : 8



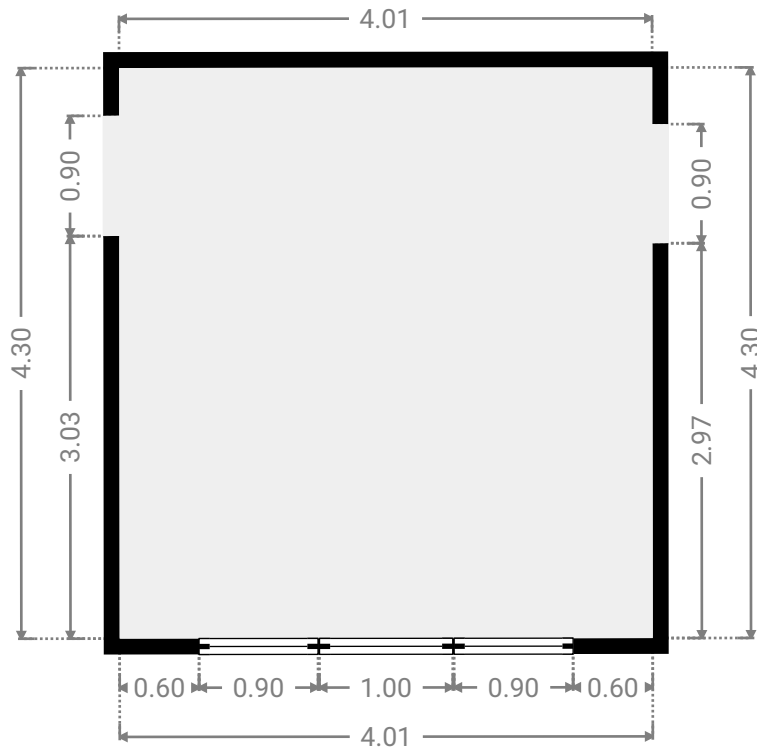
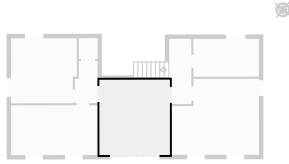
# LOUIS GHEUDE 2D

SURFACE TOTALE : 323.73 m<sup>2</sup> • SURFACE HABITABLE : 284.72 m<sup>2</sup> • ÉTAGES : 4 • PIÈCES : 23



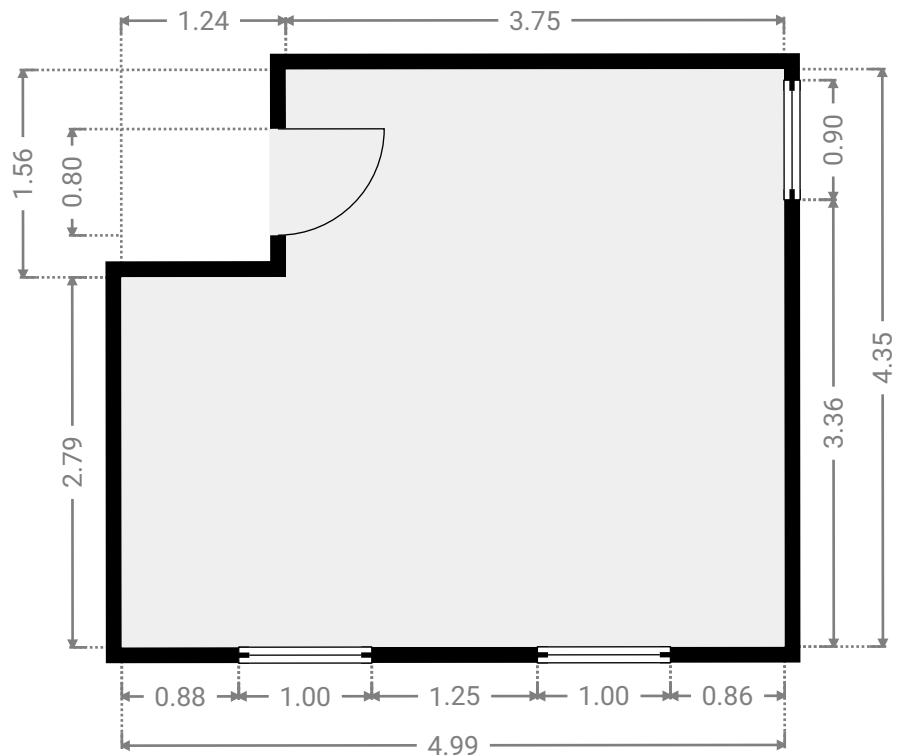
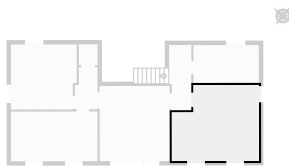
## ▼ Bureau 1er étage

LARGEUR : 4.01 m • LONGUEUR : 4.30 m  
SURFACE : 17.24 m<sup>2</sup> • PÉRIMÈTRE : 16.62 m



## ▼ Chambre 1 1er étage

LARGEUR : 4.99 m • LONGUEUR : 4.35 m  
SURFACE : 19.76 m<sup>2</sup> • PÉRIMÈTRE : 18.67 m





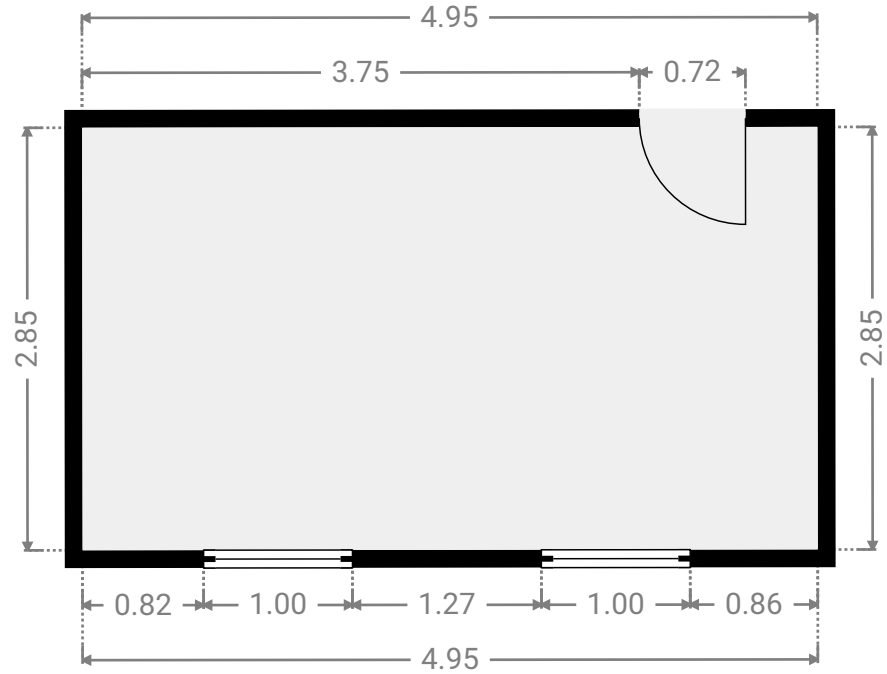
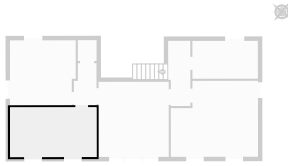
# LOUIS GHEUDE 2D

SURFACE TOTALE : 323.73 m<sup>2</sup> • SURFACE HABITABLE : 284.72 m<sup>2</sup> • ÉTAGES : 4 • PIÈCES : 23



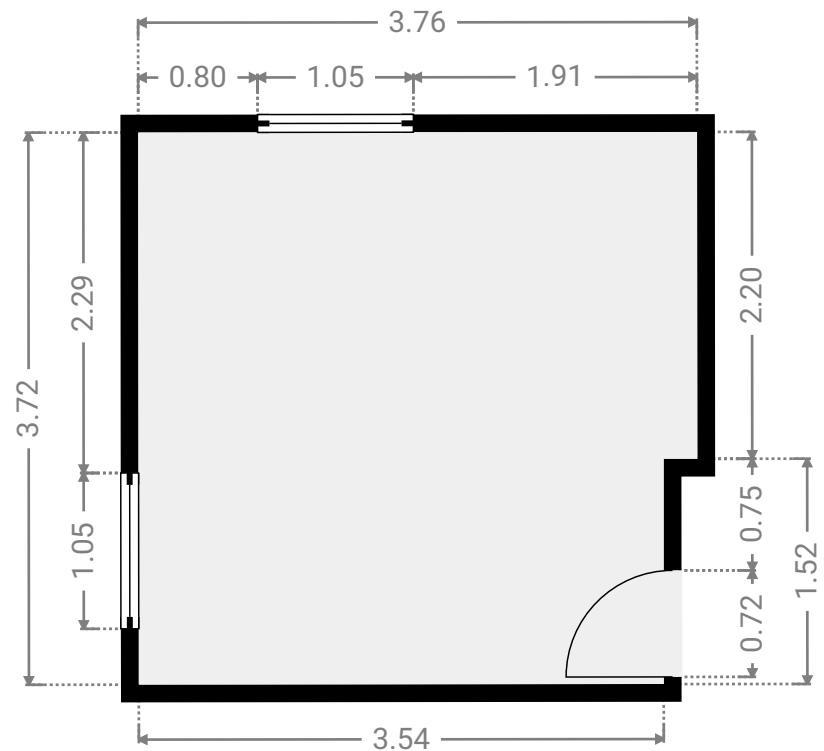
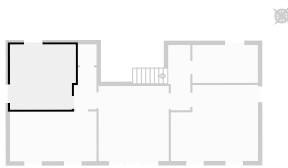
## ▼ Chambre 2 1er étage

LARGEUR : 4.95 m • LONGUEUR : 2.85 m  
SURFACE : 14.10 m<sup>2</sup> • PÉRIMÈTRE : 15.60 m



## ▼ Chambre 3 1er étage

LARGEUR : 3.76 m • LONGUEUR : 3.72 m  
SURFACE : 13.65 m<sup>2</sup> • PÉRIMÈTRE : 14.96 m

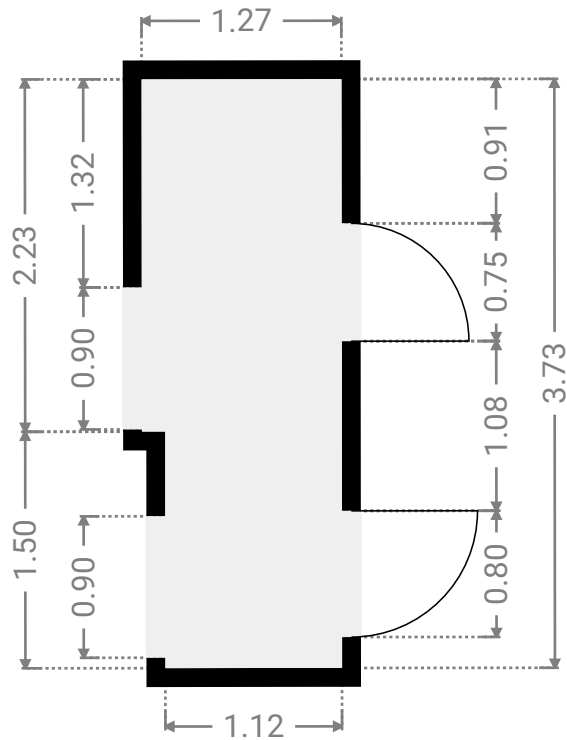
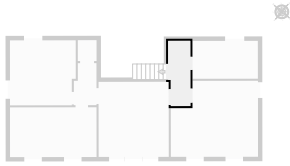


# LOUIS GHEUDE 2D

SURFACE TOTALE : 323.73 m<sup>2</sup> • SURFACE HABITABLE : 284.72 m<sup>2</sup> • ÉTAGES : 4 • PIÈCES : 23

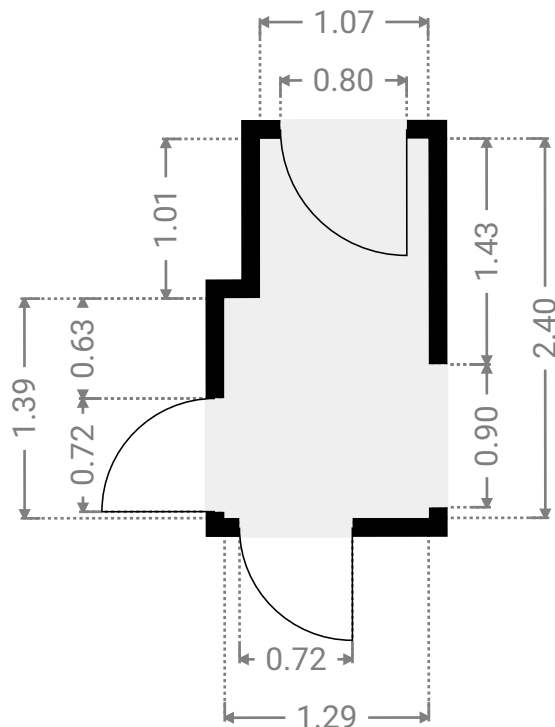
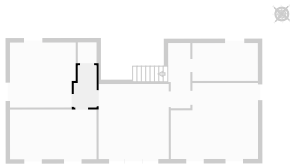
## ▼ Couloir 1er étage

LARGEUR : 1.27 m • LONGUEUR : 3.73 m  
SURFACE : 4.51 m<sup>2</sup> • PÉRIMÈTRE : 10.00 m



## ▼ Couloir 1er étage

LARGEUR : 1.29 m • LONGUEUR : 2.40 m  
SURFACE : 2.88 m<sup>2</sup> • PÉRIMÈTRE : 7.40 m



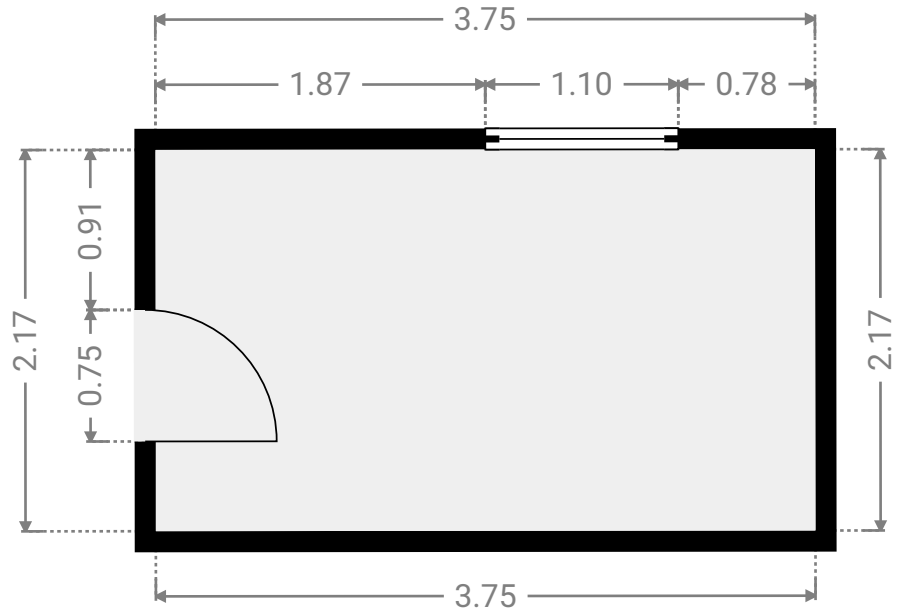
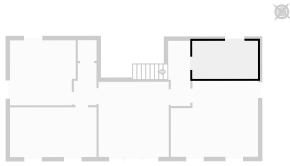
# LOUIS GHEUDE 2D

SURFACE TOTALE : 323.73 m<sup>2</sup> • SURFACE HABITABLE : 284.72 m<sup>2</sup> • ÉTAGES : 4 • PIÈCES : 23



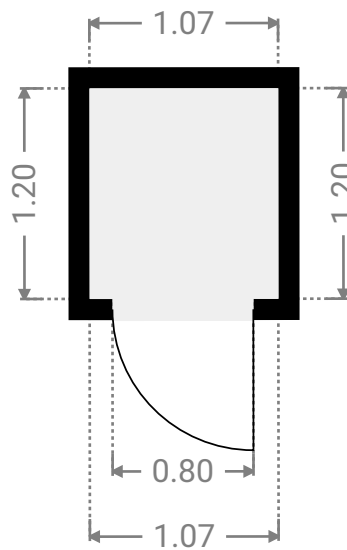
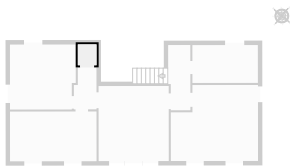
## ▼ S.D.B 1er étage

LARGEUR : 3.75 m • LONGUEUR : 2.17 m  
SURFACE : 8.11 m<sup>2</sup> • PÉRIMÈTRE : 11.82 m



## ▼ W.C 1er étage

LARGEUR : 1.07 m • LONGUEUR : 1.20 m  
SURFACE : 1.28 m<sup>2</sup> • PÉRIMÈTRE : 4.53 m



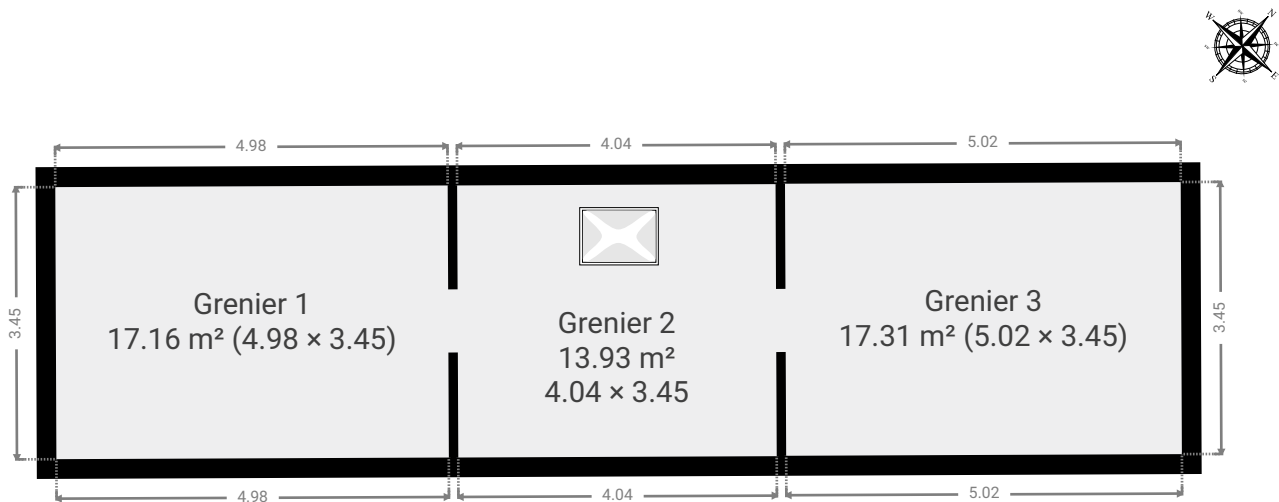
# LOUIS GHEUDE 2D

SURFACE TOTALE : 323.73 m<sup>2</sup> • SURFACE HABITABLE : 284.72 m<sup>2</sup> • ÉTAGES : 4 • PIÈCES : 23



## ▼ 2e étage

SURFACE TOTALE : 48.38 m<sup>2</sup> • SURFACE HABITABLE : 48.38 m<sup>2</sup> • PIÈCES : 3



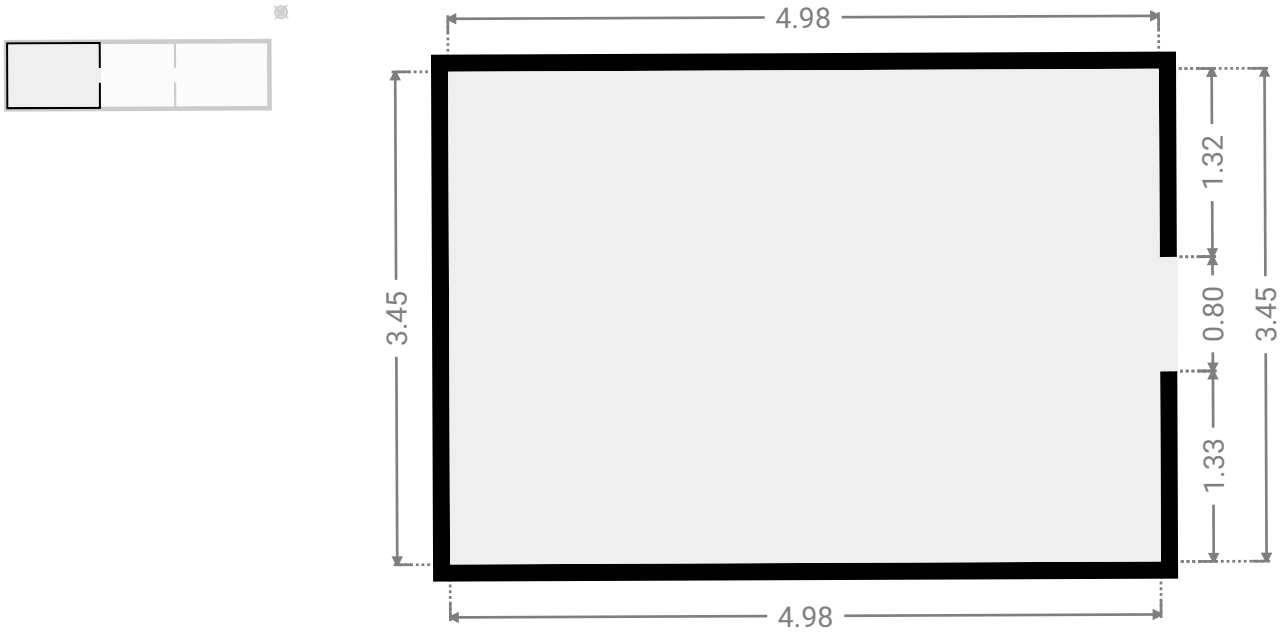
# LOUIS GHEUDE 2D

SURFACE TOTALE : 323.73 m<sup>2</sup> • SURFACE HABITABLE : 284.72 m<sup>2</sup> • ÉTAGES : 4 • PIÈCES : 23



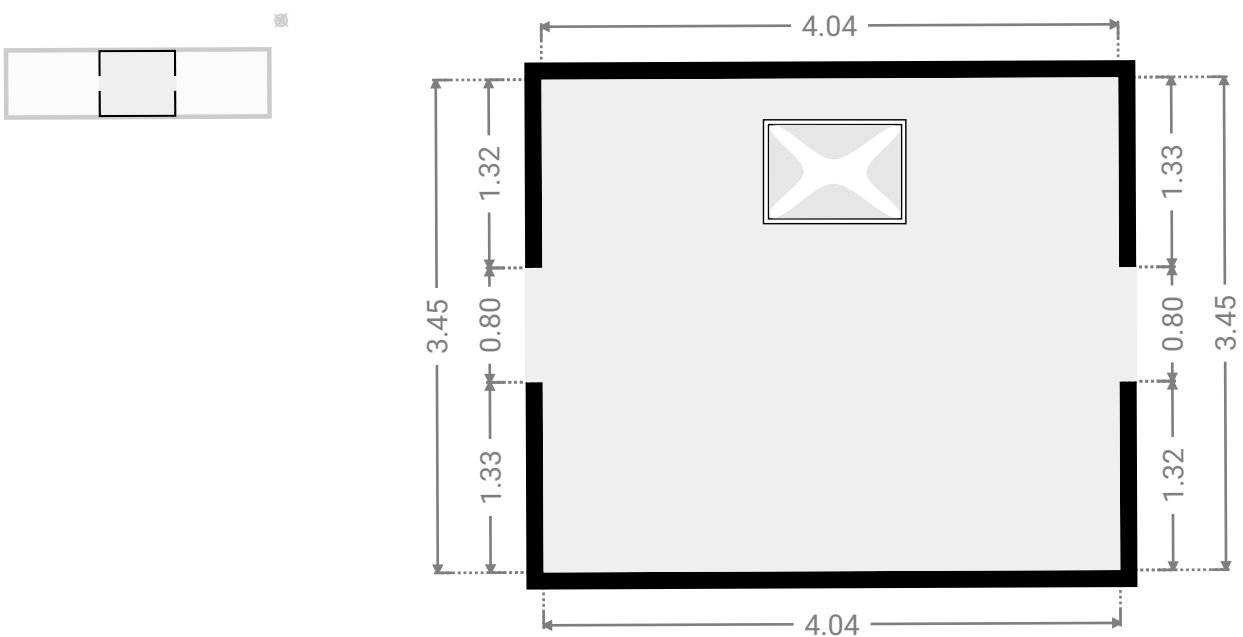
## ▼ Grenier 1 2e étage

LARGEUR : 4.98 m • LONGUEUR : 3.45 m  
SURFACE : 17.16 m<sup>2</sup> • PÉRIMÈTRE : 16.85 m



## ▼ Grenier 2 2e étage

LARGEUR : 4.04 m • LONGUEUR : 3.45 m  
SURFACE : 13.93 m<sup>2</sup> • PÉRIMÈTRE : 14.98 m



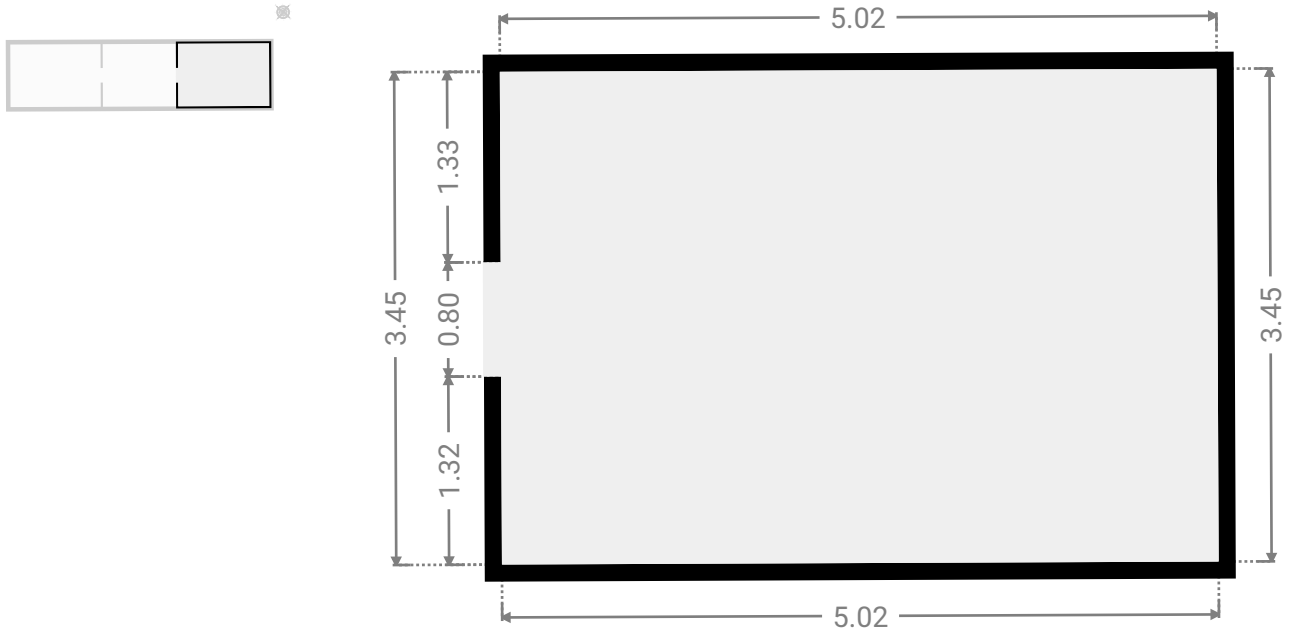
# LOUIS GHEUDE 2D

SURFACE TOTALE : 323.73 m<sup>2</sup> • SURFACE HABITABLE : 284.72 m<sup>2</sup> • ÉTAGES : 4 • PIÈCES : 23



## ▼ Grenier 3 2e étage

LARGEUR : 5.02 m • LONGUEUR : 3.45 m  
SURFACE : 17.31 m<sup>2</sup> • PÉRIMÈTRE : 16.93 m



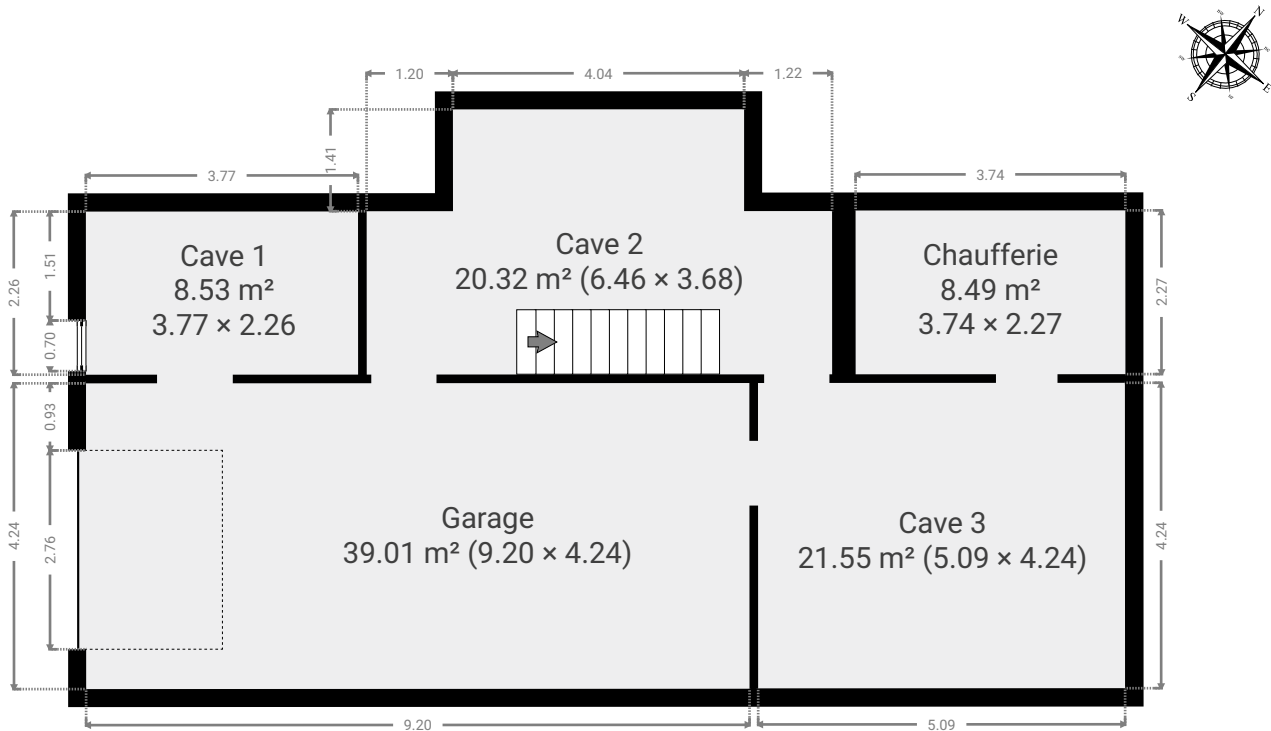
# LOUIS GHEUDE 2D

SURFACE TOTALE : 323.73 m<sup>2</sup> • SURFACE HABITABLE : 284.72 m<sup>2</sup> • ÉTAGES : 4 • PIÈCES : 23



## ▼ Sous-sol

SURFACE TOTALE : 97.86 m<sup>2</sup> • SURFACE HABITABLE : 58.85 m<sup>2</sup> • PIÈCES : 5



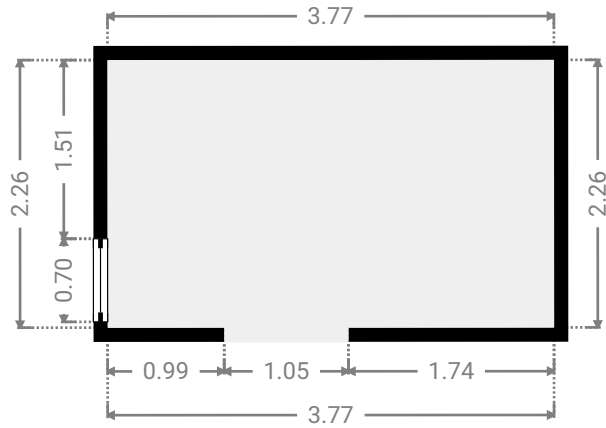
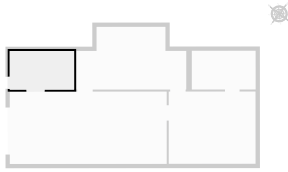
# LOUIS GHEUDE 2D

SURFACE TOTALE : 323.73 m<sup>2</sup> • SURFACE HABITABLE : 284.72 m<sup>2</sup> • ÉTAGES : 4 • PIÈCES : 23



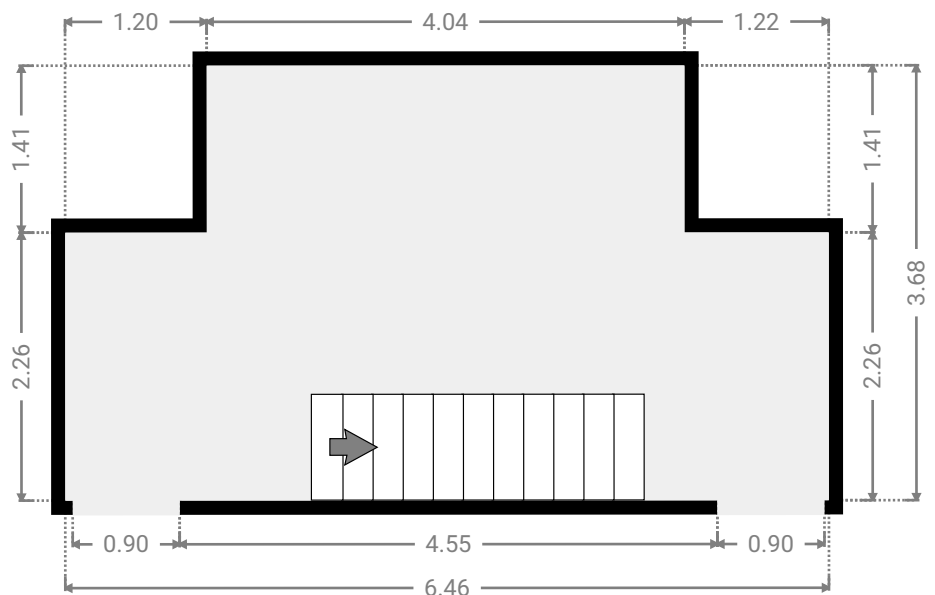
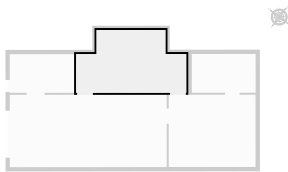
## ▼ Cave 1 Sous-sol

LARGEUR : 3.77 m • LONGUEUR : 2.26 m  
SURFACE : 8.53 m<sup>2</sup> • PÉRIMÈTRE : 12.07 m



## ▼ Cave 2 Sous-sol

LARGEUR : 6.46 m • LONGUEUR : 3.68 m  
SURFACE : 20.32 m<sup>2</sup> • PÉRIMÈTRE : 20.26 m





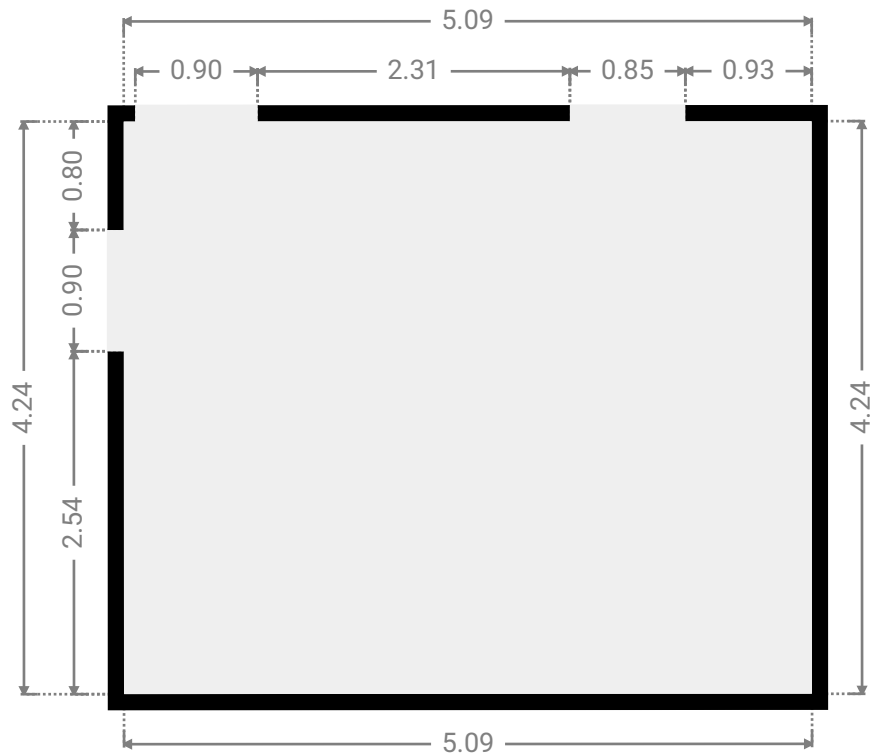
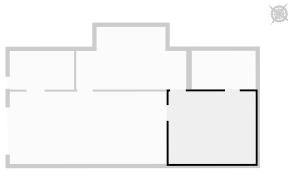
# LOUIS GHEUDE 2D

SURFACE TOTALE : 323.73 m<sup>2</sup> • SURFACE HABITABLE : 284.72 m<sup>2</sup> • ÉTAGES : 4 • PIÈCES : 23



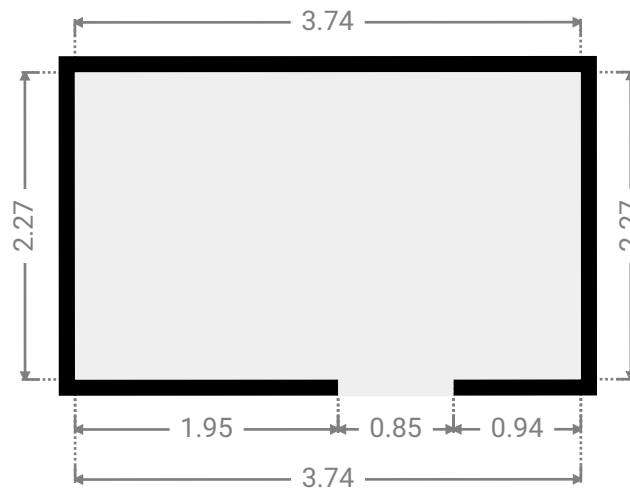
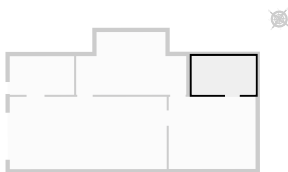
## ▼ Cave 3 Sous-sol

LARGEUR : 5.09 m • LONGUEUR : 4.24 m  
SURFACE : 21.55 m<sup>2</sup> • PÉRIMÈTRE : 18.65 m



## ▼ Chaufferie Sous-sol

LARGEUR : 3.74 m • LONGUEUR : 2.27 m  
SURFACE : 8.49 m<sup>2</sup> • PÉRIMÈTRE : 12.02 m



# LOUIS GHEUDE 2D

SURFACE TOTALE : 323.73 m<sup>2</sup> • SURFACE HABITABLE : 284.72 m<sup>2</sup> • ÉTAGES : 4 • PIÈCES : 23



## ▼ Garage Sous-sol

LARGEUR : 9.20 m • LONGUEUR : 4.24 m  
SURFACE : 39.01 m<sup>2</sup> • PÉRIMÈTRE : 26.88 m

